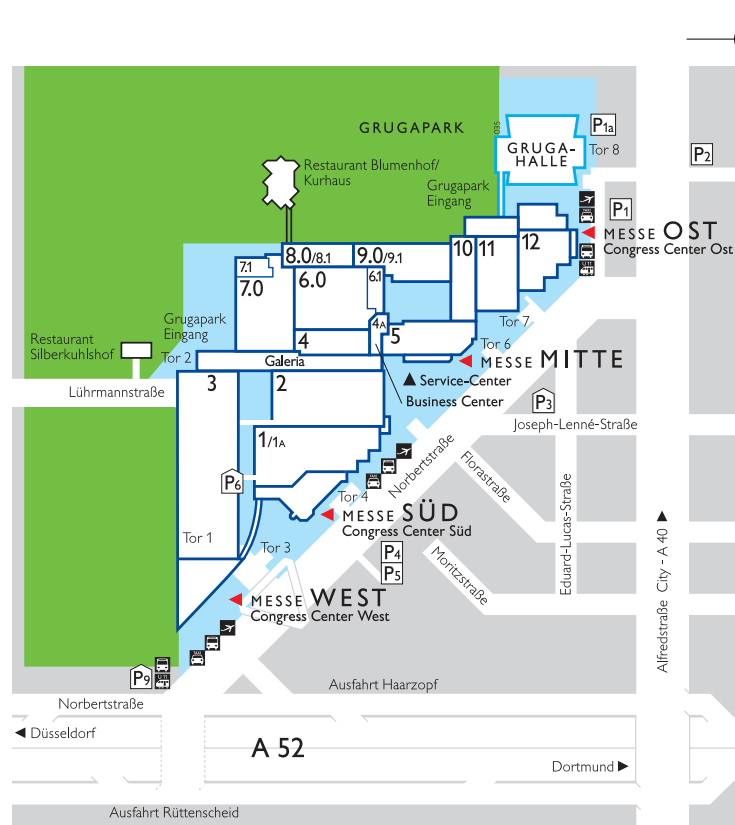


MESSE ESSEN is in a central location in the most highly populated region in Germany with the strongest economy and can therefore be easily reached.

Düsseldorf International Airport – only 20 minutes by car from the Essen fair complex – is the international airport for exhibitors and visitors of **MESSE ESSEN**. From here there are direct links by airport express bus, taxi or rented car. Alternatively, regular DB/ICE, regional and urban railway links are at your disposal.

Düsseldorf International The Rhine-Ruhr airport **Düsseldorf International** is one of the largest airports in Europe with roughly 190,000 flight movements and 15 million passengers a year. With over 500 take-offs and landings every day, it offers flight connections to over 170 cities in Germany and abroad. You will find the **information counter** of **MESSE ESSEN** in the middle of the arrivals level in terminal B.

Major companies and medium-sized enterprises have their managers and experts flown into the **Essen/Mülheim airport**. However, it also has local significance in freight transport. You reach the fair by car or taxi in 10 minutes.



GUTEN FLUG
HAVE A GOOD FLIGHT

Ihr Weg zur MESSE ESSEN.
Your route to MESSE ESSEN.

MESSE ESSEN

Place of Events



Incoming Service

Touristikzentrale Essen
im Handelshof
Am Hauptbahnhof 2
Fon +49. (0) 201.88-72046
Fax +49. (0) 201.88-72044
www.essen.de

Servicepartner für int. Incoming Service Partner for Int. Arrivals

Maritz GmbH
smartfairs
Borselstraße 16b
22765 Hamburg
Fon +49. (0) 1805.051684
(0,12 €/Minute)
Fax +49. (0) 1805.110411
e-mail: fairs@maritz.de
www.maritz.de

MESSE ESSEN GmbH

Messehaus Ost Norbertstraße
Postfach 10 01 65
D-45001 Essen
Fon +49. (0) 201.72 44-0
Fax +49. (0) 201.72 44-2 48
Messe-Info 01805.221514
(0,12 €/Minute)
www.messe-essen.de
info@messe-essen.de

MESSE ESSEN
Place of Events

US Representative Office
ESSEN TRADE SHOWS c/o GACC
12 East 49th Street, South Skylobby
New York, NY 10017
Fon +1. (0) 212. 974 84 57
Fax +1. (0) 212. 2 62 50 85
www.essentradeshows.com
karen@essentradeshows.com

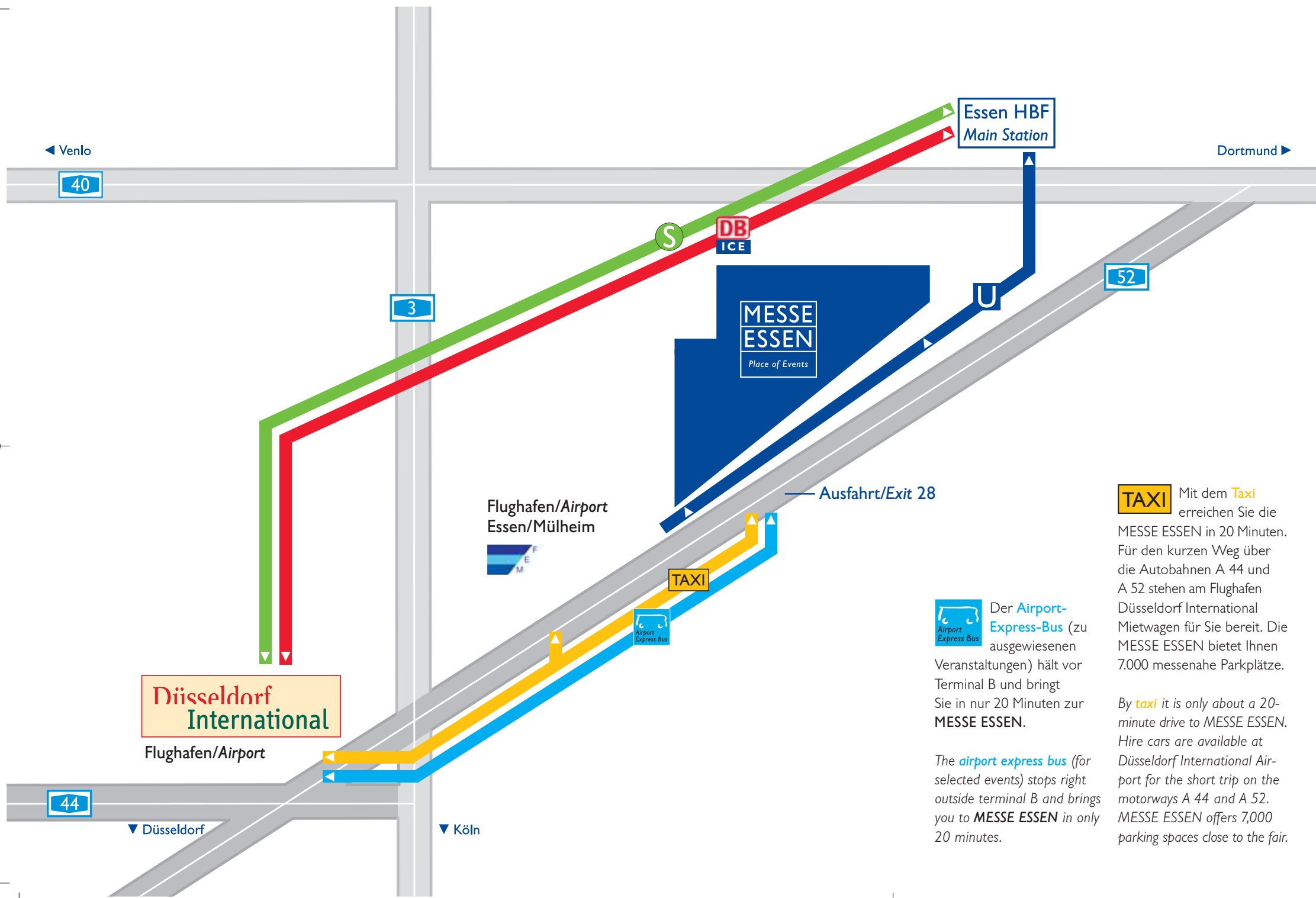
05.15/9.000/Januar 2005

Die **MESSE ESSEN** liegt zentral und gut erreichbar in der wirtschaftlich stärksten und bevölkerungsreichsten Region Deutschlands.

Internationaler Airport für Aussteller und Besucher der **MESSE ESSEN** ist der **Flughafen Düsseldorf International** – nur 20 Autominuten vom Essener Messegelände entfernt. Von hier gibt es direkte Verbindungen per Airport-Expressbus, Taxi oder Mietwagen. Alternativ stehen Ihnen regelmäßige DB/ICE, Regional- und S-Bahnverbindungen zur Verfügung.

Düsseldorf International Der Rhein-Ruhr **Flughafen Düsseldorf International** ist mit rund 190.000 Flugbewegungen und 15 Millionen Fluggästen einer der größten Flughäfen Europas. Mit täglich über 500 Starts und Landungen bietet er Flugverbindungen zu über 170 Städten im In- und Ausland. Den **Info-Counter** der **MESSE ESSEN** finden Sie in der Mitte der Ankunftsebene von Terminal B.

Großunternehmen und mittelständische Betriebe lassen ihre Führungs- und Fachkräfte auf dem **Flughafen Essen/Mülheim** einfliegen. Er hat aber auch eine standortbezogene Bedeutung im Frachtverkehr. Mit dem Auto oder Taxi erreichen Sie die Messe in 10 Minuten.



Düsseldorf International
 Flughafen Düsseldorf International
 Tel. +49. (0)211. 42 10
 www.duesseldorf-international.de

Flughafen Essen/Mülheim
 Tel. +49. (0)208. 99 23 30
 www.flughafen-essen-muelheim.com

DB ICE Vom Bahnhof Flughafen Düsseldorf können Sie zwischen drei **ICE-Linien** (40/45, 10 und 41) wählen, die Sie in nur 22 Minuten zum Essener Hauptbahnhof bringen.

Deutsche Bahn AG
Beratung und Verkauf von Fahrkarten und Reservierung (D): Fon 118 61 (0,03 €/Sekunde)
 Ausland: Fon +49.1805.99 66 33 (0,12 €/Minute)
Fahrplanauskunft: Fon +49. (0)800.15 07 090 (kostenfrei) www.bahn.de

S Zum Essener Hauptbahnhof fahren neben der **S-Bahn (S1)** auch drei **Regionalexpress-Züge (RE1, 6 und 11)**.

Fahrplanauskunft:
 Info-Tel. 1 18 61 (€ 0,60/Minute)
www.bahn.de

Three regional express trains (RE1, 6 and 11) go to the Essen main station in addition to the commuter train (S1).

Timetable information:
 Info tel. 118 61 (€ 0.60/minute)
www.bahn.de

TAXI Mit dem **Taxi** erreichen Sie die **MESSE ESSEN** in 20 Minuten. Für den kurzen Weg über die Autobahnen A 44 und A 52 stehen am Flughafen Düsseldorf International Mietwagen für Sie bereit. Die **MESSE ESSEN** bietet Ihnen 7.000 messenahe Parkplätze.

Airport Express Bus Der **Airport-Express-Bus** (zu ausgewiesenen Veranstaltungen) hält vor Terminal B und bringt Sie in nur 20 Minuten zur **MESSE ESSEN**.

The **airport express bus** (for selected events) stops right outside terminal B and brings you to **MESSE ESSEN** in only 20 minutes.

By **taxi** it is only about a 20-minute drive to **MESSE ESSEN**. Hire cars are available at Düsseldorf International Airport for the short trip on the motorways A 44 and A 52. **MESSE ESSEN** offers 7,000 parking spaces close to the fair.

At the railway station in Düsseldorf airport you can choose between three **ICE lines** (40/45, 10 and 41) which will bring you to the Essen main station in just 22 minutes.

Deutsche Bahn AG
Advice and sales of tickets and reservations
 Germany: Fon 118 61 (0,03 €/second)
 Foreign countries : Fon +49.1805.99 66 33 (0,12 €/minute)
Timetable information:
 Fon +49. (0)800.15 07 090 (free of charge)
www.bahn.de

U Vom Hauptbahnhof Essen erreichen Sie die **MESSE ESSEN** mit der **U11** in 5 Minuten (Haltestellen Messe Ost/ Messe West).

Fahrplanauskunft:
<http://efa.vrr.de>

You reach **MESSE ESSEN** in 5 minutes with the underground train **U 11** from the main station (Stops „Messe Ost“/„Messe West“).

Timetable information:
<http://efa.vrr.de>